

移動百貨店のご案内

前号でもお知らせしておりましたが
移動百貨店を開催致します。
是非、ご参加ください。
参加できるご家族の方は、あまの里まで
ご連絡、もしくは、面会の際に事務所へ
お声掛けをお願い致します。
デイサービスの方もご利用できます。職員まで
お問い合わせください。
ご参加お待ちしております。



あまの里まつりの日程が決定しました!!

11月9日(土)

詳細は追ってご連絡さしあげます。
お忙しい中とは存じますが是非お越し下さい!!



7月の食事レク

メニュー

ぶっかけ冷やし蕎麦
天ぷら(えび・なす・大葉)
いなり寿司、フルーツポンチ



OK 頂きましたー!

今月もデイ作の素敵な
ロビーとデイルームの
壁飾りが出来ました



虹の会のホームページが新しくなりました!

あまの里での行事など職員ブログも
投稿していきます。
是非覗きにきて下さい!!



<https://www.shafuku-nijinokai.jp>

☆9月間予定表☆

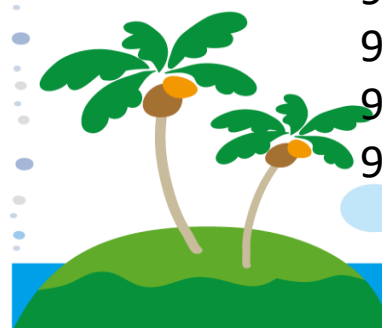
9月4日・11日・18日・25日: 潮江診療所
三宅先生回診

9月12日 : 経口維持カンファレンス

9月5日・19日 : 口腔衛生ラウンド

9月26日 : STラウンド

9月16日 : 移動百貨店



7月24日 おやつバイキング

夏のおやつバイキングを開催しました。
コロナの影響もあり残念ながらフロア毎の開催とは
なりましたが、みなさん美味しい手作りスイーツを
堪能されていました。



家族さんと



みんなで食べるとより美味しい!



♪どれにしようかな〜♪



美味しい物はお口一杯
頬張るのがいいのよ〜

